

Experiência da Infraestrutura ROSSIO: desafios, pesquisa e disseminação

Daniel Alves

NOVA-FCSH, Universidade NOVA de Lisboa



Disponibilidade vs. Usabilidade

- Hoje em dia o principal problema dos arquivos digitais não é a falta de informação ou a sua disponibilização, muitas vezes gratuita, na Internet.
- O problema é que esses dados são muitas vezes desconectados, descontextualizados, dispersos e difíceis de reutilizar.
- A maioria desses dados permanece estática, tornando-se obsoleta ou simplesmente desaparecendo em pouco tempo.

Disponibilidade vs. Usabilidade

- Esses problemas levam à desorientação, desconforto e desinteresse do usuário, o que reduz o valor dos activos digitais já disponíveis, dificultando inclusive a sua preservação, seja ela digital ou física.
- Também dificultam a reutilização dessa imensa quantidade de dados por investigadores, actores culturais (escolas ou indústrias criativas, por exemplo) ou impulsionadores económicos (como empresas de turismo).
- Tim Berners-Lee, em 2006, chamou-lhes “silos” ...

Informação em silos vs. Dados vinculados

- Muitos provedores diferentes: bibliotecas e arquivos digitais, repositórios institucionais, projectos de pesquisa académica, bases de dados, periódicos...
- Uma enorme quantidade de objectos digitais (dezenas de milhões apenas para o património cultural português), disponíveis em plataformas e tecnologias muito diversas.
- Disponíveis em formatos e tipologias também muito diversas: textos, imagens, vídeos, mapas, objectos 3D, sons ou websites, entre outros.

Uma abordagem com as Humanidades Digitais

- Não é preciso “inventar a roda”, podemos usar soluções em acesso aberto e já testadas, em parceria com as instituições GLAM (**G**alleries, **L**ibraries, **A**rchives, **M**useums).
- Podemos desenvolver uma abordagem de Humanidades Digitais:
 - Que seja colaborativa, aberta, interdisciplinar
 - Que permita extrair, agregar e vincular dados
 - Que coloque em diálogo às instituições de investigação e os provedores do património cultural
 - Que possibilite compreender, contextualizar e analisar o significado cultural e histórico desse património online

INFRAESTRUTURA ROSSIO



A Infraestrutura ROSSIO

- A Infraestrutura ROSSIO (rossio.pt) é um agregador onde investigadores, professores, estudantes e o cidadão comum têm acesso livre e intuitivo a recursos digitais do património cultural de língua portuguesa.
- Desde 2014 a ROSSIO integra o Roteiro Português de Infraestruturas de Investigação. Entre 2017 e 2022, foi financiada pelo POR LISBOA 2020 e pela Fundação Portuguesa para a Ciência e Tecnologia.



A Infraestrutura ROSSIO

- **ROSSIO** (<https://rossio.pt/>) é um consórcio, liderado pela NOVA FCSH, coordenado por Amélia Aguiar Andrade e composto por 14 instituições da área das Artes, Humanidades, Ciências Sociais e Património:





A Infraestrutura ROSSIO

- Ao desenvolver esta abordagem de Humanidades Digitais, usámos conceitos, protocolos e linguagens de acesso aberto e código aberto, testado e seguro

Interoperabilidade

Acesso aberto

Dados abertos vinculados

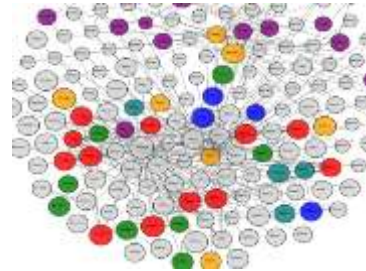
Vocabulários e ontologias



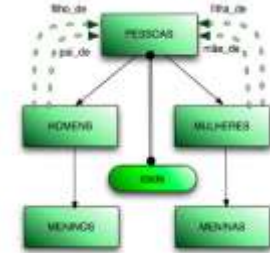
Arquivos abertos
OAI PMH



Metadatos
Dublin Core



Application Programming
Interface (API)



Pesquisas
RDF > SPARQL





A Infraestrutura ROSSIO

Legenda

Provedores de dados

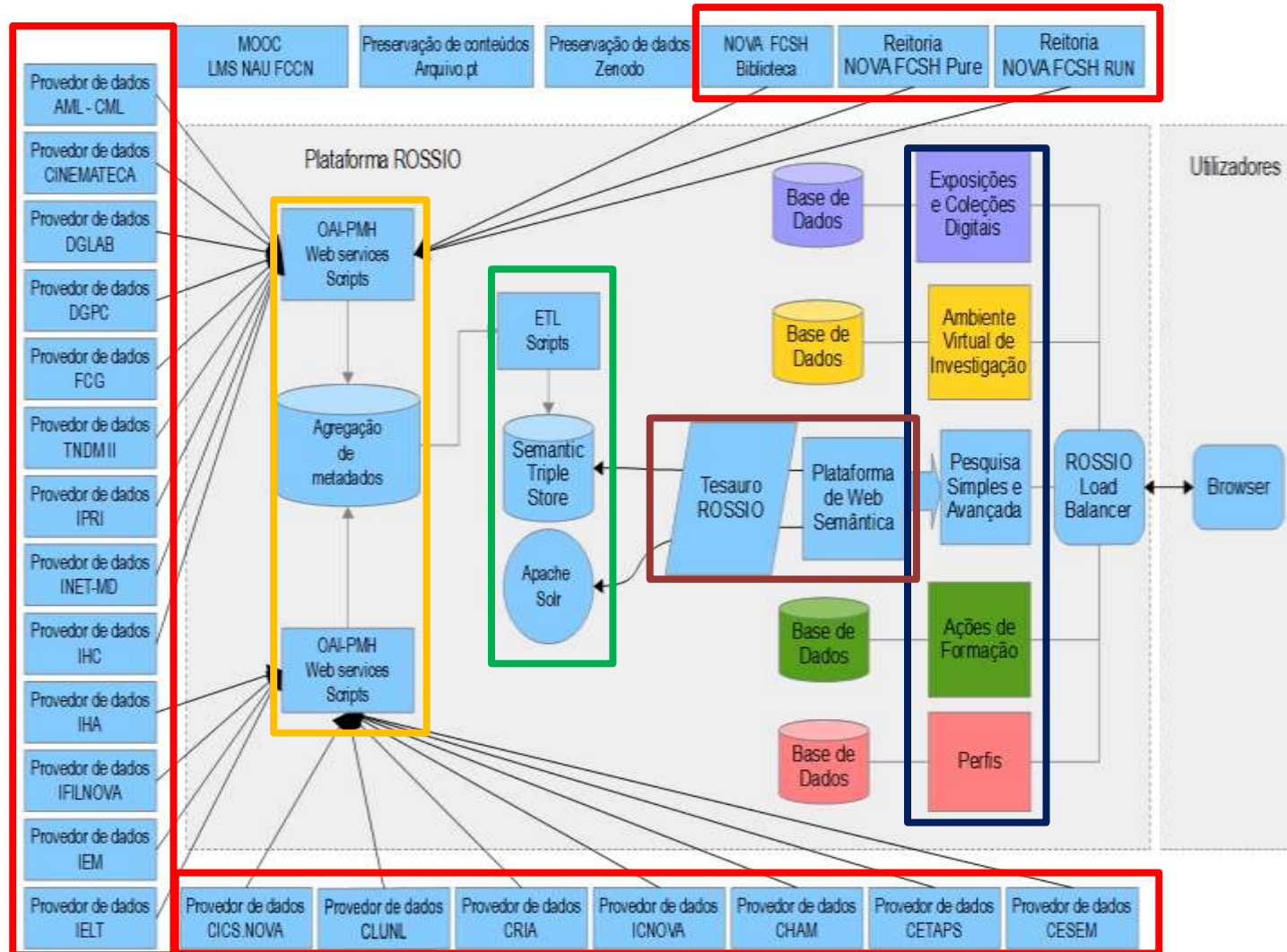
Protocolos de colecta

Mecanismos de mapeamento

Dados abertos vinculados

Serviços

Arquitectura simplificada





A Infraestrutura ROSSIO

The screenshot shows the ROSSIO website interface. At the top left is the ROSSIO beta logo. The navigation menu includes PESQUISAR, INVESTIGAR, EXPOSIÇÕES, COLEÇÕES, FORMAÇÃO, and INFRAESTRUTURA. On the right, there are links for PT, EN, and a heart icon, along with social media icons for Facebook, Twitter, Instagram, and YouTube.

Below the navigation is a category filter: CIÊNCIAS SOCIAIS, ARTES E HUMANIDADES.

The main heading reads: **Venha explorar o portal ROSSIO!**
5 775 879 conteúdos digitais
sobre o património cultural português!

Below the heading is a search bar with the placeholder text "O QUE PROCURA?" and a dropdown menu for "PROVEDORES DE CONTEÚDOS (35)". A blue "PESQUISAR" button is positioned below the search bar.

Under the search bar, there are two links: "Sobre a pesquisa" and "Vocabulários ROSSIO".

Four circular icons with text below them are arranged in a row:

- Milhões de recursos digitais (with a monitor icon)
- Acesso aberto e gratuito (with a padlock icon)
- Herança cultural portuguesa (with a square icon)
- Pesquisa intuitiva (with a magnifying glass icon)

At the bottom, a light blue banner contains the text: **ÚLTIMAS NOTÍCIAS** | Workshop na Infraestrutura ROSSIO | Já estão abertas as inscrições para a 2.ª edição do ciclo de ações de formação ROSSIO! | Ver



E o futuro?

- Necessidade de manutenção da infraestrutura: recursos humanos muito especializados e sustentabilidade da infraestrutura digital e física
- Abertura dos dados como Linked Open Data: criação de uma API
- Métodos avançados de criação de metadados: uso de processamento de linguagem natural
- Melhoria das funcionalidades de visualização e descoberta de conteúdo
- Expansão do consórcio e parcerias internacionais

Obrigado!



<https://rossio.pt/>



@fcshrossio